

# Boletín informativo de riesgos de incendios franja ribereña del Pantanal paraguayo

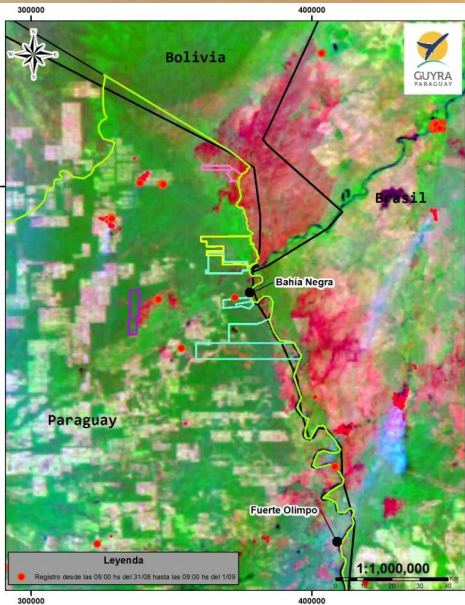


1 de septiembre 2020

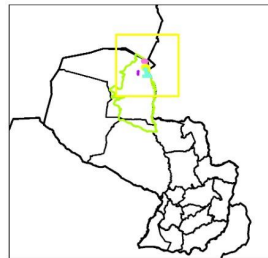
Este Boletín tiene el fin de informar y alertar sobre los incendios registrados dentro de la franja ribereña del Pantanal paraguayo durante las últimas 24 h.

## COLABORACIÓN DE:

Municipio de Bahía Negra  
Armada de Bahía Negra  
Asociación EcoPantanal Bahía Negra  
Guardaparques de la Reserva Pantanal Paraguayo  
Bomberos Forestales de San Rafael  
Guyra Paraguay



## Monitoreo de focos de calor e incendios basados en datos satelitales



Fuente: Imagen Satelital NOAA-20 VIIRS M11-I2-11 Corrected Reflectance (NASA 2020). Monitoreo de Focos de Calor y de Incendios por los sensores: AQUA, GOES, METEOSAT, MSG, NOAA, NPP, TERRA Y TRMM. (INPE 2020). Guyra Paraguay  
Elaboración Cartográfica: Ing. Flal. Marcos Báez



Municipalidad de Bahía Negra  
Bahía Negra - Chaco Paraguayo



# Reloj indicador de peligro de propagación de incendios

1 de septiembre 2020



**MODERADO**



**ALTO**



**ALTO**

## ESTACIÓN LOS TRES GIGANTES

## CIUDAD DE BAHÍA NEGRA

## FUERTE OLIMPO

FACTORES	VALORES
Temperatura	20,7
Humedad	61
Velocidad del viento	14
Días de sequía	7
<b>Total:</b>	<b>47,5</b>

FACTORES	VALORES
Temperatura	26,1
Humedad	49
Velocidad del viento	14
Días de sequía	7
<b>Total:</b>	<b>63</b>

FACTORES	VALORES
Temperatura	25,3
Humedad	59
Velocidad del viento	14
Días de sequía	11
<b>Total:</b>	<b>63</b>

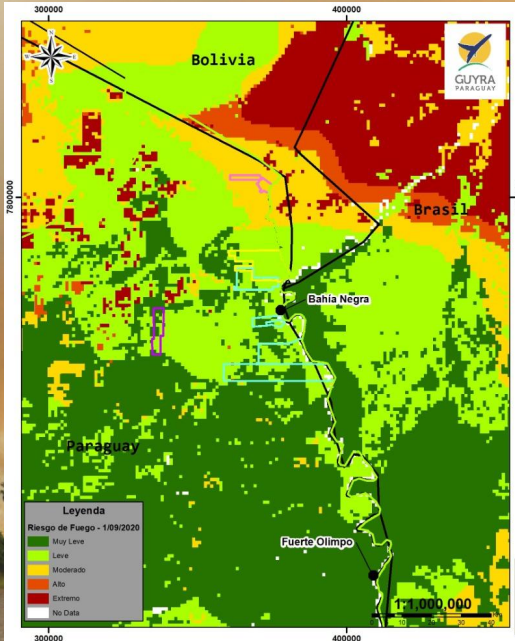


# Boletín informativo de riesgos de incendios franja ribereña del Pantanal paraguayo

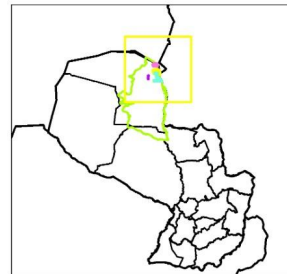


1 de septiembre 2020

Las variables consideradas en el cálculo son los efectos locales del tipo de vegetación y el ciclo natural de su defoliación, temperatura máxima diaria y humedad relativa mínima, elevación topografía y latitud, así como la presencia de fuego en el área de interés.



## Monitoreo de Riesgos de Incendios basados en datos satelitales



Fuente: Imagen Satelital NOAA-20 VIIRS M11-I2-I1 Corrected Reflectance (NASA 2020). Monitoreo de Focos de Calor y Riesgos de Incendios por los sensores: AQUA, GOES, METEOSAT, MSG, NOAA, NPP, TERRA y TRMM. (INPE 2020). Guyra Paraguay  
Elaboración Cartográfica: Ing. Ftal. Marcos Báez

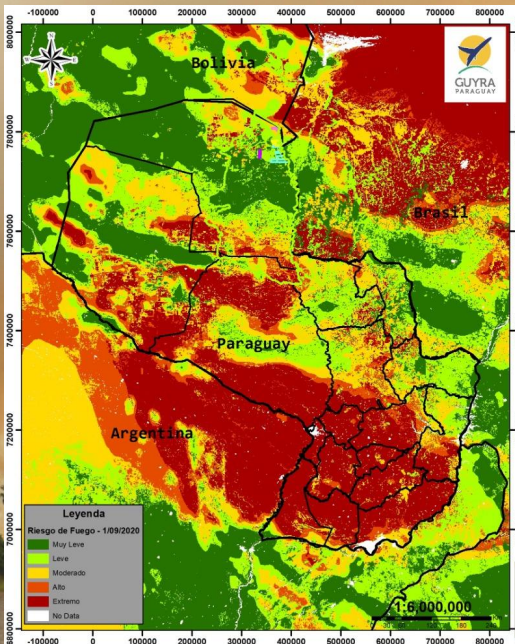


# Boletín informativo de riesgos de incendios franja ribereña del Pantanal paraguayo

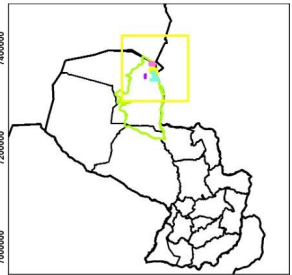
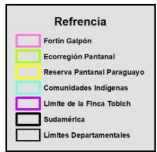


1 de septiembre 2020

Las variables consideradas en el cálculo son los efectos locales del tipo de vegetación y el ciclo natural de su defoliación, temperatura máxima diaria y humedad relativa mínima, elevación topografía y latitud, así como la presencia de fuego en el área de interés.



## Monitoreo de Riesgos de Incendios basados en datos satelitales



Fuente: Imagen Satelital NOAA-20 VIIRS M11-I2-I1 Corrected Reflectance (NASA 2020). Monitoreo de Focos de Calor y Riesgos de Incendios por los sensores: AQUA, GOES, METEOSAT, MSG, NOAA, NPP, TERRA y TRMM. (INPE 2020).  
 Guyra Paraguay  
 Elaboración Cartográfica: Ing. Ftal. Marcos Báez





# Análisis del Nivel de Riesgo de Incendio y datos empleados en el calculo

Hoy, 1 de setiembre, se detectaron 2.723 focos de calor en las últimas 24 horas entre los departamentos de Santa Cruz en Bolivia, Mato Grosso do Sul en Brasil y Alto Paraguay en Paraguay. En nuestro país los focos llegan 1.334, de los cuales 854 se encuentran en el Chaco Paraguayo, 518 dentro del Departamento Alto Paraguay. En la Región Pantanal, se registra cuatro focos en dirección suroeste de la ciudad de Bahía Negra con los más próximos a 5 km del casco urbano (próximo a la comunidad Puerto Diana). Por otro lado, se observan 239 focos en dirección suroeste de la Ciudad de Fuerte Olimpo, con los registros más próximos a 53 km.

Más al norte de nuestra zona de interés, en la Reserva Pantanal Paraguayo, no se detectaron focos sin embargo, se registraron nueve focos a 38 km en dirección noroeste. En cuanto a los focos más próximos en los países vecinos, se detectaron 11 en el estado de Mato Grosso do Sul, Brasil. Los más próximos se encuentran a 17 km en dirección sureste de la ciudad de Fuerte Olimpo. Según el pronóstico extendido para los próximos tres días, se mantendrán los vientos predominantes del sur en los próximos días, alcanzando temperaturas mínimas y máximas de entre 4 a 17 ° C sin probabilidad de lluvia (Fuente <https://www.windy.com>).

Índice de peligro de propagación de incendios forestales, desarrollado por Rodríguez y Moretti. Variables para el calculo de índice de riesgo temperatura, humedad relativa, viento y días consecutivos con o sin precipitación (todos los datos fueron registrados en el día de emisión del boletín), el peso asignado a cada variable se determinó según el sistema Delphi. Mapa de zonas de calor detectados en la franja ribereña del Pantanal paraguayo. Las coordenadas de los puntos de calor son los detectados a partir del *Instituto Nacional de Pesquisas Espaciais* y la plataforma Nasa Firms sensor MODIS y VIIRS.

